

Technische Daten

Wassertechnische Eigenschaften

	D400 RBP / D400 WS*
Wasseranschluss	G 3/4" (3/4" BSP)
Vorhandener Fließwasserdruck (min.)	1,0 bar
Zulaufwassertemperatur (min.)	4 °C
Zulaufwassertemperatur (max.)	55 °C
Ablaufpumpenhöhe (vom Maschinenboden)	540 mm
Abwasseranschluss (min.)	Ø40 mm

Elektrische Eigenschaften

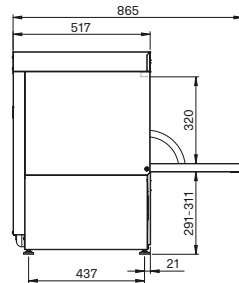
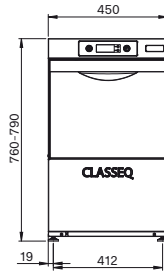
Stromstärke	13 A (3 Phasen)**
Spannungsbereich	380 – 415 V 3N~/50 Hz
Gesamtanschlusswert	6,58 kW bei 400 V 2,58 kW bei 230 V

Leistungsdaten

Tankheizung	2,00 kW
Boilerheizung	6,00 kW bei 400 V 2,00 kW bei 230 V
Volumen Spültank	10 l
Einfahrhöhe	320 mm
Nachspülwassermenge	2,75 l / Spülgang
Theoretische Korbleistung / h	30 / 20 / 12
Tanktemperatur	55 °C
Nachspültemperatur	82 °C

* inkl. eingebautem Wasserenthärter

** Umbau vor Ort auf 13 A (1 Phase), 220 – 240 V möglich



Allgemeine Infos

Lautstärke	unter 70 dB
Gewicht leer	33,5 kg
Gewicht voll beladen	50 kg
Gewicht mit Verpackung	43,2 kg

Alle Angaben in mm.

Abmessungen:

450 (B) x 760 (H) (790 max.) x 517 (T)

Einfach
alles
spülen.



Ihr **CLASSEQ** Fachhandelspartner vor Ort:



Bahnstr. 18 - 74405 Gaildorf-Kleinaltdorf
Tel. 07971 / 9780-0 - Fax 07971 / 9780 -17
info@ej-reinigungssysteme.de - www.ej-reinigungssysteme.de

CLASSEQ

Classeq Ltd, Roebuck Way, Knowlhill, Milton Keynes MK5 8WH, UK
Kontakt Deutschland +49 07542/ 402 5454 | info@classeq.de

www.classeq.de

Untertisch Geschirrspülmaschinen

D400 RBP | D400 WS

Produktdatenblatt & Technische Informationen

CLASSEQ
Spülend einfach



Einfach und inklusive.

- Sofort einsatzbereit
- 400 x 400 mm Korb
- Bis zu 300 Teller/h bzw. 480 Gläser
- Dosierpumpen für Reiniger und Klarspüler
- Drucksteigerungs- und Ablaufpumpe
- Vollständiges Korbpaket



Einfach und robust.

- Einfache Bedienung mit nur 2 Knöpfen
- Einfache Farbsymbole zeigen Maschinenstatus
- Wärmeisolierende und hochbelastbare Türe
- Bewährte Markenbauteile
- Einfache Bauart für blitzschnellen Service



Einfach und hygienisch.

- 2 / 3 / 5 Minuten Spülprogramm
- 2-fach Tankfilter
- Immer stabile Temperaturen
- Sehr einfache Maschinenreinigung mit Selbstreinigungsprogramm



D400 RBP
mit Drucksteigerungspumpe
Bestellnummer 808V0032



D400 WS
mit Drucksteigerungspumpe und
eingebautem Wasserenthärter
Bestellnummer 808V0050