

# FR 30 SM 45

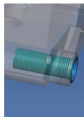

 PATENTED

## SCHEUERSAUGMASCHINE (SCHRUBBER) SERIE FR 30 MIT BEDIENANLEITUNG (HANDBUCH)

FR 30 SM 45 TOUCH ist das neueste Modell der FR 30 TOUCH-Familie. Simply Manual: Ein System von Lösungen, das die besten Leistungen beim Waschen und Trocknen mit der extremen Benutzerfreundlichkeit kombiniert: Eine perfekte Mischung von Zweckmäßigkeit und Wirtschaftlichkeit, die die besten Leistungen bei der Verwendung gewährleistet. Modernes und eindrucksvolles Design, das eine Hochleistungs-Scheuersaugmaschine auf die bestmögliche Art darstellt: 30 Liter Fassungsvermögen, maximale Manövrierfähigkeit und ein integriertes Lösungssystem machen aus FR 30 den Bezugspunkt in seinem Marktsegment: -- das Sensor-TOUCH-System, das dem Bediener maximale Flexibilität und Kontrolle beim Maschinengebrauch gewährleistet. Die Arbeit mit dem FR 30 war noch nie so einfach und intuitiv. -- der Saugbalken ist einstellbar und extrem kompakt (nur 65 cm), für perfekte Trocknungsergebnisse. -- ein innovatives Filtersystem zum Schutz aller Hauptbauteile. -- die Performances hohe Produktivität, große Betriebsautonomie (etwa 1 Stunde und halbe), höchste Leistungen. FR 30 SM 45 TOUCH ist in zwei Ausführungen erhältlich: Base und Full Package (mit Ladegerät und Batterien).



Bedienfeld



Tauch Reinwasserfilter



Einstellbarer und kompakter Saugbalken



Sammelfilter für große Unreinheiten + Schutzfilter des Saugmotors



Kipper Tank

### PRODUKTIDENTIFIKATION

MODELL	ARTIKELNUMMER	STÜCKZAHL PRO PALETTE
FR 30 SM 45 TOUCH	10.4187.00	1
FR 30 SM 45 BC TOUCH	13.4187.00	1

### TECHNISCHE EIGENSCHAFTEN

#### EIGENSCHAFTEN

Arbeitsbreite Reinigen	mm	430
Arbeitsbreite Saugen	mm	650
Flächenleistung/Stunde (theoretisch - praktisch)	m <sup>2</sup> /h	1720 - 1030
Versorgung		Batterie 24V
Aufgenommene Leistung	W	600
Vorschub		Manuell
IP-Code		IPX3

#### BATTERIEN

Typ		Gel-Batteriesatz (2 St.) 12 V 50 Ah (*)
Batterielebensdauer	h - min	1 h und 30 min
Abmessungen Batteriefach x Anzahl	mm X Anz	340x340x240 x 1

#### BÜRSTEN

Durchmesser - Pad x Anzahl	mm - inch x Anz	430 - 17" x 1
Motorleistung x Anzahl	W x Anz	200 x 1
Motordrehzahl	rpm	120
Gewicht Kopf - spezifischer Druck	Kg - g /cm <sup>2</sup>	18 - 17,4

### MITGELIEFERTES ZUBEHÖR

MODELL	ARTIKELNUMMER
Wasserfüllschlauch	30.0024.00
Bürste 17" Polypropylen Ø 0,7	40.0002.00
Eingebautes Batterieladegerät 24 V 5 A (*)	22.0630.00
Batteriesatz (2 St.) 12 V 50 Ah (*)	18.0026.00
Satz Sauglippen aus natürliche gummi (vorne/hinten)	96.0159.00

(\*) Ausführungen BC

#### ZUGANTRIEB

Motorleistung	W	---
Maximale Vorschubgeschwindigkeit	Km/h	4
Steigleistung bei Volllast	%	2

#### SAUGEN

Motorleistung	W	400
Unterdruck (Wassersäule)	mbar/mmH2O	1189
Luftvolumenstrom	l/s	28
Geräusentwicklung	dB(A)	64

#### TANK

Typ		Doppelter Tank
Fassungsvermögen Reinigungslösung	l	30
Fassungsvermögen Schmutzwassertank	l	33
Gewicht (ohne/mit Batterien)	Kg	66 /104
Abmessungen (L x B x H)	mm	1210x560x1020

### OPTIONALES ZUBEHÖR

MODELL	ARTIKELNUMMER
Bürste 17" Polypropylen Ø 0,9	40.0102.00
Bürste 17" Tynex ø 1.2 grit 80	40.0202.00
Pad treibteller 420 mm (für pad von 17")	40.1007.00
Satz Sauglippen aus Polyurethan (hinten/vorne)	96.0011.00