

Technische Daten

Wassertechnische Eigenschaften

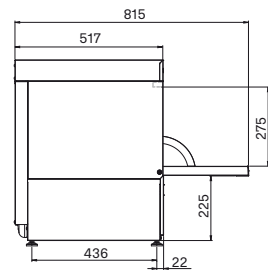
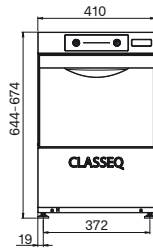
	G350
Wasseranschluss	G 3/4" (3/4" BSP)
Vorhandener Fließwasserdruck (min.)	2,0 bar
Zulaufwassertemperatur (min.)	4 °C
Zulaufwassertemperatur (max.)	55 °C
Ablaufpumpenhöhe (vom Maschinenboden)	420 mm
Abwasseranschluss (min.)	Ø40 mm

Elektrische Eigenschaften

Stromstärke	13 A (1 Phase)
Spannungsbereich	220 – 240 V (1N- / 50 Hz)
Gesamtanschlusswert	2,85 kW

Leistungsdaten

Tankheizung	2,00 kW
Boilerheizung	2,60 kW
Volumen Spültank	5,75 l
Einfahrtiefe	275 mm
Nachspülwassermenge bei 3 bar	2,75 l
Theoretische Korbleistung / h	30
Tanktemperatur	55 °C
Nachspültemperatur	65 °C



Allgemeine Infos

Lautstärke	unter 70 dB
Gewicht leer	32 kg
Gewicht voll beladen	43,5 kg
Gewicht mit Verpackung	40,3 kg

Alle Angaben in mm.

Abmessungen:

410 (B) x 644 (H) (674 max.) x 517 (T)

Ihr **CLASSEQ** Fachhandelspartner vor Ort:



CLASSEQ

Classeq Ltd, Roebuck Way, Knowlhill, Milton Keynes MK5 8WH, UK
Kontakt Deutschland +49 07542 / 402 5454 | info@classeq.de

www.classeq.de

Untertisch Gläserspülmaschine

G350

Produktdatenblatt & Technische Informationen

Passt
einfach
immer.



CLASSEQ

Spülend einfach

CLASSEQ

Die kleinste Gläserspülmaschine



G350

Mini-Modell, das immer passt!
Bestellnummer 803V0005



Einfach und inklusive.

- Minimaler Platzbedarf
- Sofort einsatzbereit
- 350 x 350 mm Korb
- Bis zu 420 Gläser/h
- Dosierpumpen für Reiniger und Klarspüler
- Ablaufpumpe
- Vollständiges Korbpaket



Einfach und robust.

- Einfache Bedienung mit nur 2 Knöpfen
- Einfache Farbsymbole zeigen Maschinenstatus
- Wärmeisolierende und hochbelastbare Türen
- Bewährte Markenbauteile
- Einfache Bauart für blitzschnellen Service



Einfach und hygienisch.

- 2 Minuten Spülprogramm
- 2-fach Tankfilter
- Immer stabile Temperaturen
- Sehr einfache Maschinenreinigung mit Selbstreinigungsprogramm